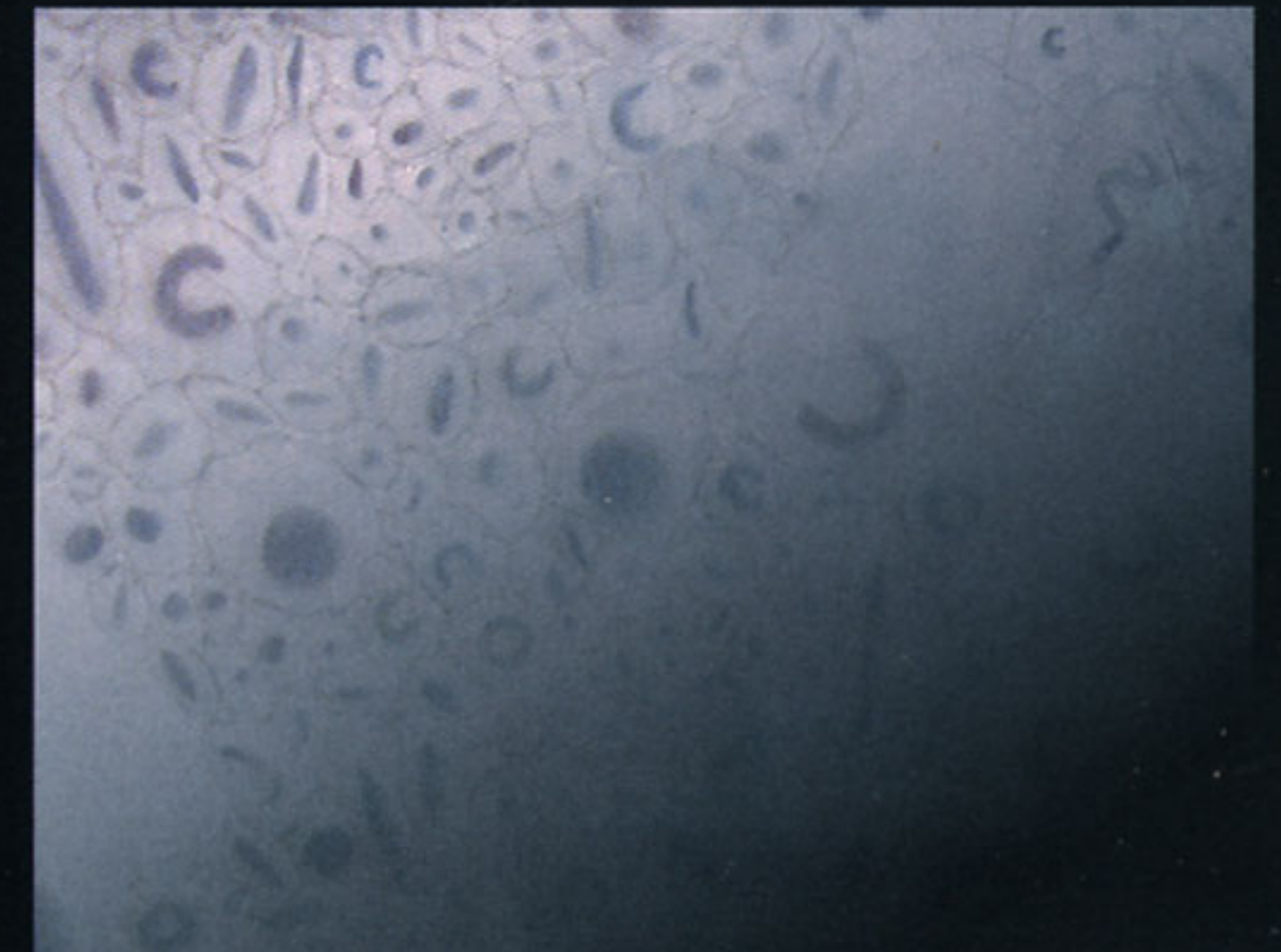


GALLERIA
GIANNONE
ARTE ARCHITETTURA

GGAA



La sensualità
ed il piacere
della superficie

**ALBERTO ABBATI
MASSIMO ARRIGHI
DANILO FIORUCCI
JUNKO IMADA
KARPUSEELER
ROBERTO ROCCHI
TURI SIMETI
ETTORE SOTTASS**

2 - 25 Febbraio 2007 - Pisa



ETTORE SOTTASS



KARPUSEELER

GALLERIA
GIANNONE
ARTE ARCHITETTURA

GGAA

Lungarno Mediceo 24 - 56127 Pisa
Tel. e Fax 050.3192245 - cell. 329.5950193
e-mail: info@galleriagiannone.it - www.galleriagiannone.it
P. iva: 00389410499 - Cod. Fisc.: GNN LNS 44H20 G687U

La sensualità

ed il piacere
della superficie

Davanti ad alcune sculture risulta difficile frenare l'impulso di accarezzare certe superfici che suscitano passioni misteriose e pulsazioni spontanee.

Spesso sono parti di un corpo umano o animale, talvolta sono anche superfici astratte che attraggono e affascinano.

Lo stesso stimolo ci può prendere quando ammiriamo un dipinto materico, un tessuto, una resina, una gomma o un legno sagomato.

Ai visitatori della nostra mostra verranno in mente queste considerazioni davanti a certe opere che li metteranno alla prova (un titolo recita addirittura "Desiderio Bianco") o li faranno sorridere e pensare se allungare la mano o no.

A me piace confrontare le opere di molti artisti ai vinili o 33 giri del passato recente.

La sonorità calda e sensuale del vinile, nonostante i graffi e la superficie ondulata, ha riempito i nostri cuori e ci ha dato la felicità di ascoltare la musica dei magici anni '60 e '70, quando imperavano grandi artisti, che ora stiamo ricordando.

Come scordare le suggestioni, le fantasie, i voli tra le profondità e gli spazi aperti da Fontana, da Burri, da Scheggi.

Le estroflessioni di Castellani, di Buonalumi, di Simeti stanno sempre più affermandosi ed inducono nuovi artisti al confronto.

Mi faceva piacere aprire questa nuova galleria di Pisa con una mostra dedicata alla superficie, semplice ma essenziale, coniugata con mobili e oggetti dell'esuberante Ettore Sottsass.

Obiettivo primario sarà quello di riservare alla ritrovata città dei miei anni di studente, una serie di eventi e di proposte di artisti che si distinguano nel futuro e diano giuste soddisfazioni ai loro estimatori e sostenitori.

Pisa e la sua disponibilità culturale lo esige, più di tante altre città e realtà della Toscana.

Ecco quindi alcune opere selezionate di:

ALBERTO ABBATI, MASSIMO ARRIGHI, DANILO FIORUCCI, JUNKO IMADA, KARPUSEELER, ROBERTO ROCCHI, TURI SIMETI,

accompagnati da due rari mobili libreria e vari oggetti di quel grande innovatore, maestro del design italiano che è l'architetto ETTORE SOTTASS

Alfonso Giannone
Pisa 15 gennaio 2007



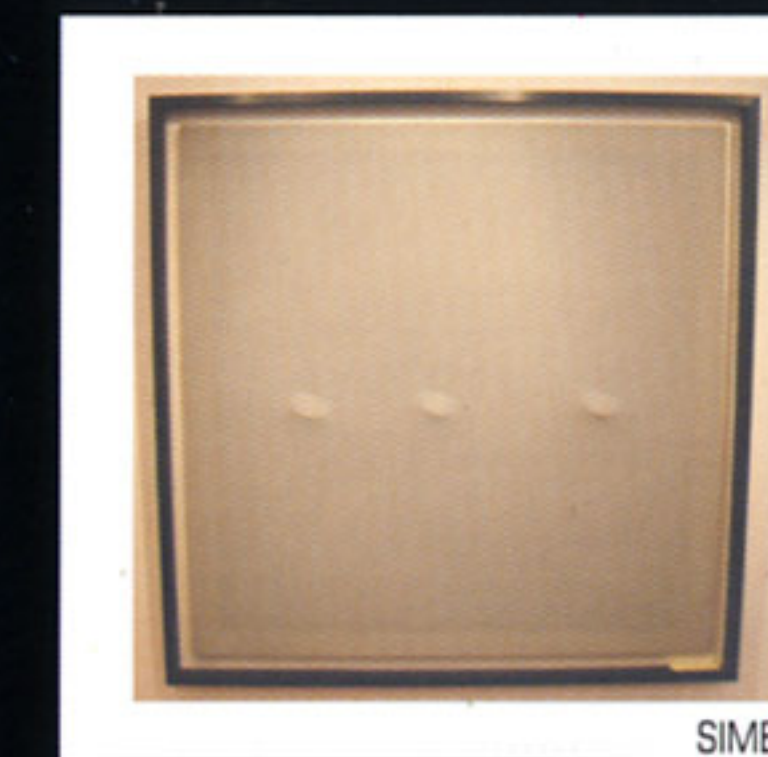
ABBATI



ABBATI



ARRIGHI



SIMETI



FIORUCCI



IMADA



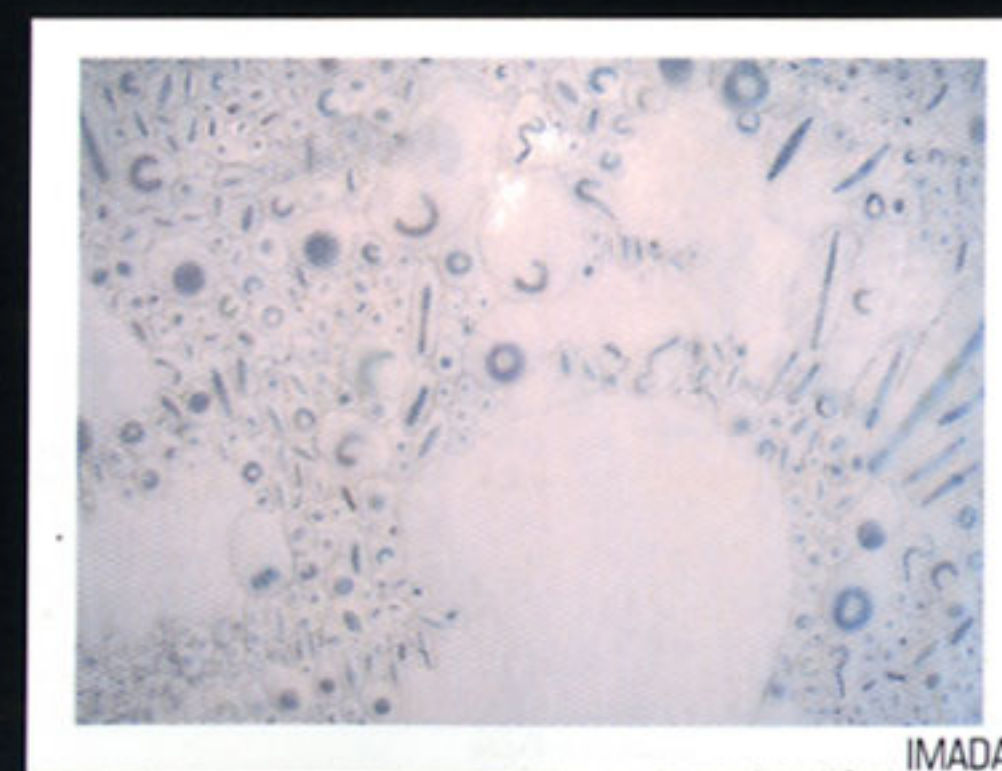
ARRIGHI



SIMETI



FIORUCCI



IMADA



ROCCHI



KARPUSEELER